

كلية العلوم الاقتصادية والتجارية وعلوم التسيير

المستوى: سنة ثانية تسويق فندقي وسياحي

السنة الجامعية: 2024-2025

المدة: 1 سا و30 د

التصحیح النموذجي لامتحان السداسي الثالث في مقياس برمجيات إحصائية 2

أولاً:

1. ماهي أهم الخطوات لتعريف المتغيرات باستخدام SPSS؟.....4 نقطة
اسم المتغير: لا يتضمن رموز خاصة، نوع المتغير: نختار النوع المناسب، كتابة شرح معنى المتغير، القيم: في حالة متغير اسمي أو ترتيبي، المقياس: نختار كمي أو اسمي أو ترتيبي.
2. يعتمد الباحث في دراسته الميدانية على مجموعة من الطرق في جمع البيانات الإحصائية، أذكرها؟
المقابلة الشخصية، الملاحظات المباشرة، الاستبيان.....1.5 نقطة
3. بافتراض أن مجتمع احصائيا يتكون من طبقات تحتوي على عناصر كما هو موضح في الجدول
الآتي:

الطبقة الأولى	الطبقة الثانية	الطبقة الثالثة	الطبقة الرابعة	الطبقة الخامسة
450	350	230	150	220

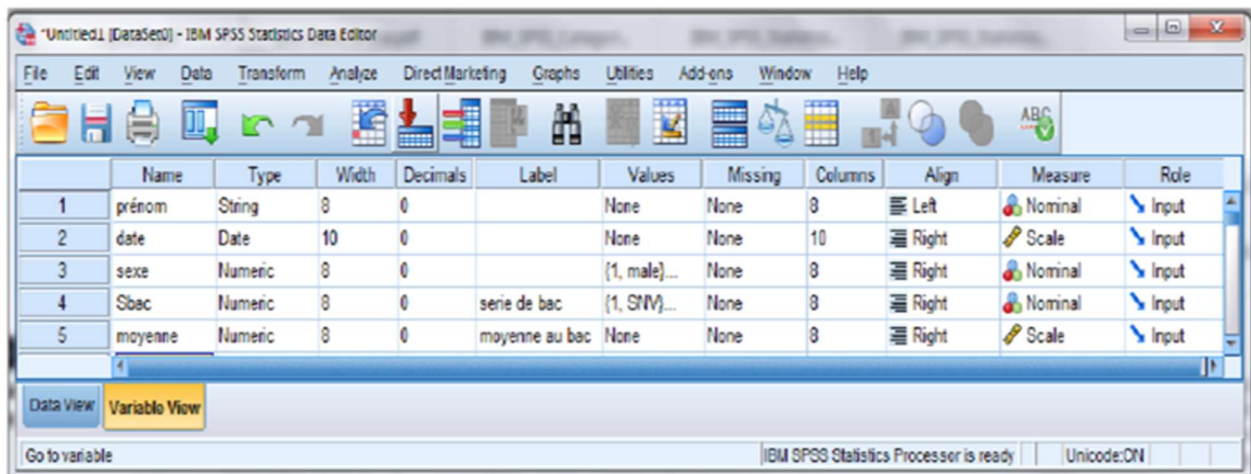
- واراد باحث اختيار عينة حجمها 140 من هذا المجتمع، فما هو حجم العينة في كل طبقة، وما نوعها؟
حجم المجتمع الكلي هو: $1400 = 220+150+230+350+450$
حجم العينة من الطبقة الاولى: $45 = \frac{450}{1400} \times 140$ ، حجم العينة من الطبقة الثانية: $35 = \frac{350}{1400} \times 140$
حجم العينة من الطبقة الثالثة: $23 = \frac{230}{1400} \times 140$ ، حجم العينة من الطبقة الرابعة: $15 = \frac{150}{1400} \times 140$
حجم العينة من الطبقة الخامسة: $22 = \frac{220}{1400} \times 140$
نوع هذه العينة هي العينة الطبقية العشوائية.....3 نقطة

ثانياً:

1. من خلال النافذة المتاحة من SPSS ، وضح اسم هذه النافذة؟ ثم وضح ما هو مشار اليه.
نافذة تحرير البيانات في برنامج spss.....3 نقاط



2. من خلال النافذة المتاحة من برنامج SPSS فما هو: عدد المتغيرات، واسم كل متغير، نوع المتغيرات.



عدد المتغيرات هو 5 ، المتغير الاول هو: prénom ونوعه اسمي ، المتغير الثاني هو: date ونوعه ترتيبى، المتغير الثالث هو: sexe ونوعه اسمي، المتغير الرابع هو: sbac ونوعه اسمي ، المتغير الخامس هو: moyenne ونوعه كمي.....5 نقاط

3. من خلال مخرجات الجدولين الآتيين، وضح الفرق بينهما، ثم اشرح مخرجات كلا منهما باختصار؟

يمثل الجدول الاول المؤشرات الاحصائية الوصفية حول متغير الاجر لـ 22 عامل ، أما الجدول الثاني فهو يعرض جدول واحد يشمل مؤشرات احصائية حول متغير الاجر عند 10 عمال من جنس ذكر و 12 عامل من جنس أنثى.

حيث تمثل N عدد العمال ، minimum ادنى اجر، maximum وهي تمثل أعلى اجر، mean متوسط الاجور، std الانحراف المعياري ، وقد وضحت مخرجات الجدول الثاني كل تلك الاحصائيات عند الجنسين من العمال .

.....4 نقطة

	N	Minimum	Maximum	Mean	Std. Deviation
الأجر	22	35000	58000	42045,45	5304,780
Valid N (listwise)	22				

الجنس	N	Minimum	Maximum	Mean	Std. Deviation
ذكر	10	35000	58000	42200,00	7192,589
الأجر	10				
Valid N (listwise)	10				
أنثى	12	37000	49000	41916,67	3369,875
الأجر	12				
Valid N (listwise)	12				

كلية العلوم الاقتصادية والتجارية وعلوم التسيير

المستوى: سنة ثانية تسويق فندقي وسياهي

السنة الجامعية: 2024-2025

المدة: 1 ساعة و30 د

الامتحان السداسي الثالث في مقياس برمجيات إحصائية 2

اللقب:

الاسم:

أولاً:

1. ماهي أهم الخطوات لتعريف المتغيرات باستخدام SPSS؟

.....
.....

2. يعتمد الباحث في دراسته الميدانية على مجموعة من الطرق في جمع البيانات الإحصائية، أذكرها؟

.....

3. بافتراض أن مجتمع احصائيا يتكون من طبقات تحتوي على عناصر كما هو موضح في الجدول

الآتي:

الطبقة الأولى	الطبقة الثانية	الطبقة الثالثة	الطبقة الرابعة	الطبقة الخامسة
450	350	230	150	220

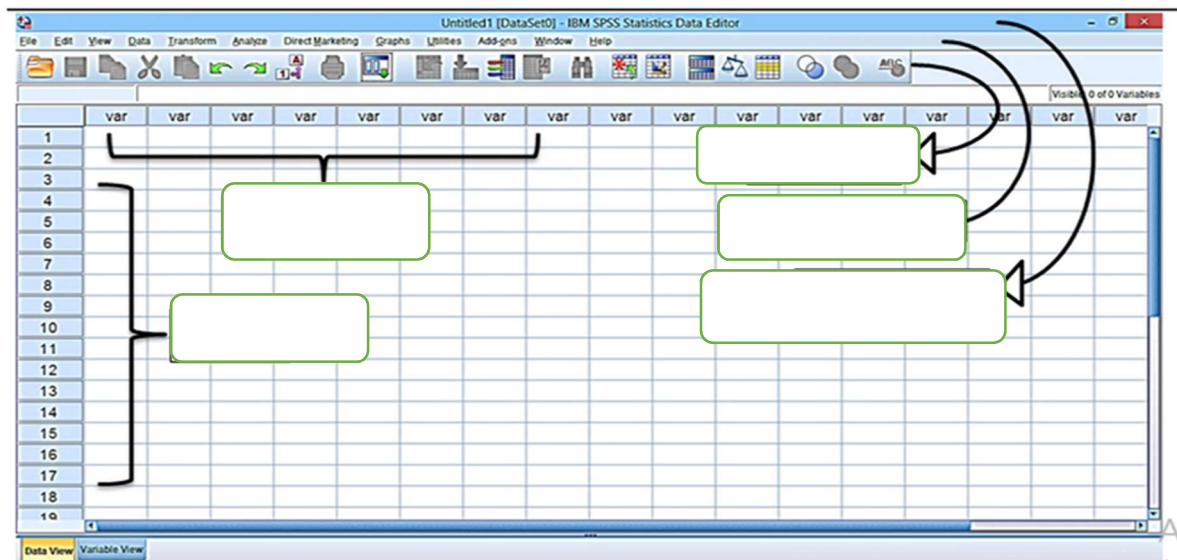
واراد باحث اختيار عينة حجمها 140 من هذا المجتمع، فما هو حجم العينة، وما نوعها؟

.....
.....
.....
.....
.....

ثانياً:

1. من خلال النافذة المتاحة من SPSS ، وضح اسم هذه النافذة؟ ثم وضح ما هو مشار اليه.

.....



2. من خلال النافذة المتاحة من برنامج SPSS فما هو: عدد المتغيرات، واسم كل متغير، نوع المتغيرات.

	Name	Type	Width	Decimals	Label	Values	Missing	Columns	Align	Measure	Role
1	prénom	String	8	0		None	None	8	Left	Nominal	Input
2	date	Date	10	0		None	None	10	Right	Scale	Input
3	sexe	Numeric	8	0		{1, male}...	None	8	Right	Nominal	Input
4	Sbac	Numeric	8	0	serie de bac	{1, SNV}...	None	8	Right	Nominal	Input
5	moyenne	Numeric	8	0	moyenne au bac	None	None	8	Right	Scale	Input

3. من خلال مخرجات الجدولين الآتيين، وضح الفرق بينهما، ثم اشرح مخرجات كلا منهما باختصار؟

	N	Minimum	Maximum	Mean	Std. Deviation
الأجر	22	35000	58000	42045,45	5304,780
Valid N (listwise)	22				

الجنس	N	Minimum	Maximum	Mean	Std. Deviation
ذكر	10	35000	58000	42200,00	7192,589
Valid N (listwise)	10				
أنثى	12	37000	49000	41916,67	3369,875
Valid N (listwise)	12				

بالتوفيق للجميع....